

典型案例汇

名称	案例类型	描述
在现代 一记天 2020上	疫一 徒制	三教改革 案上 在共
电子 业技 以“校 职财务 制”人	新高 学徒	人才培养 1. 招 2. 式 3. 4. 师 5. 招 6. 促

型填写：招生和
应从试点工作

币资队伍、三教改革、
佳广价值上进行描述，

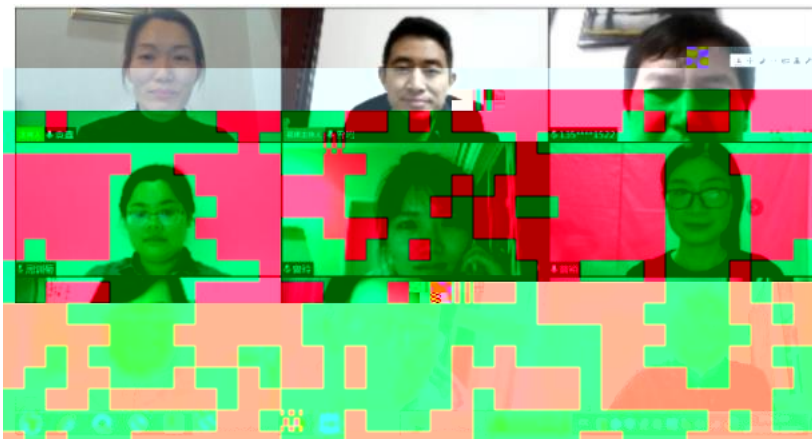
学，采用线
投身学习，
学习与抗疫

学模式
人才培养模

程
“双导师”

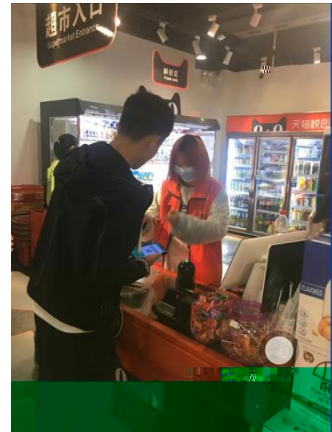
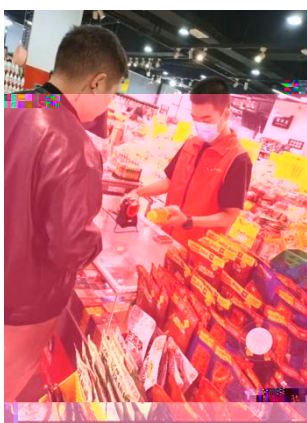
素质
作方式

2020





2



3

办

办

19统计与会计3

签到 问卷 抢答 选人 评分 测验 活动库

抢答 03-10 16:40

调查时间的调查期限的... 抢答 03-10 16:20

调查单位大于... 2、调查单位与填报单位的关系是()。A、二者是一致的 B、二者有时是一致的 C、二者没有关系 D、调查单位大于填报单位 抢答 03-10 16:17

调查项目是什么? 选人 03-10 16:12

某市规定2019年工业经济活动成果年报呈报时间是2020年1月31日,其调查时间为()。 测验 03-10 16:10

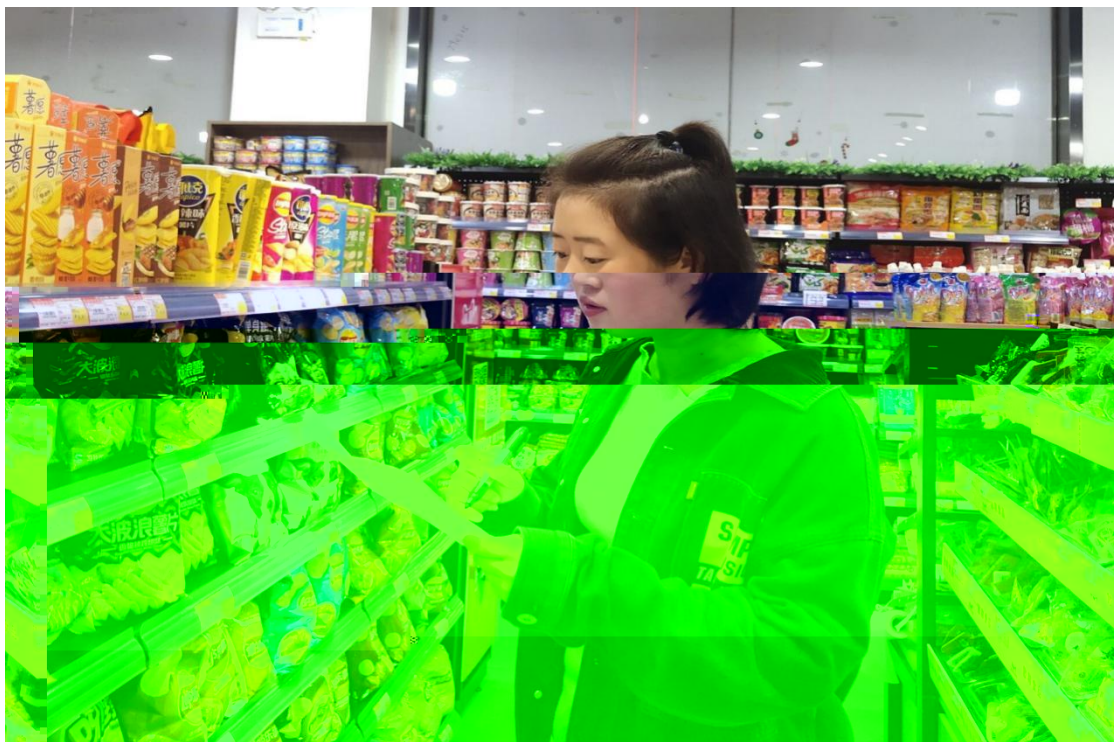
调查项目与调查对象... 调查项目与调查对象... 测验 03-10 16:07

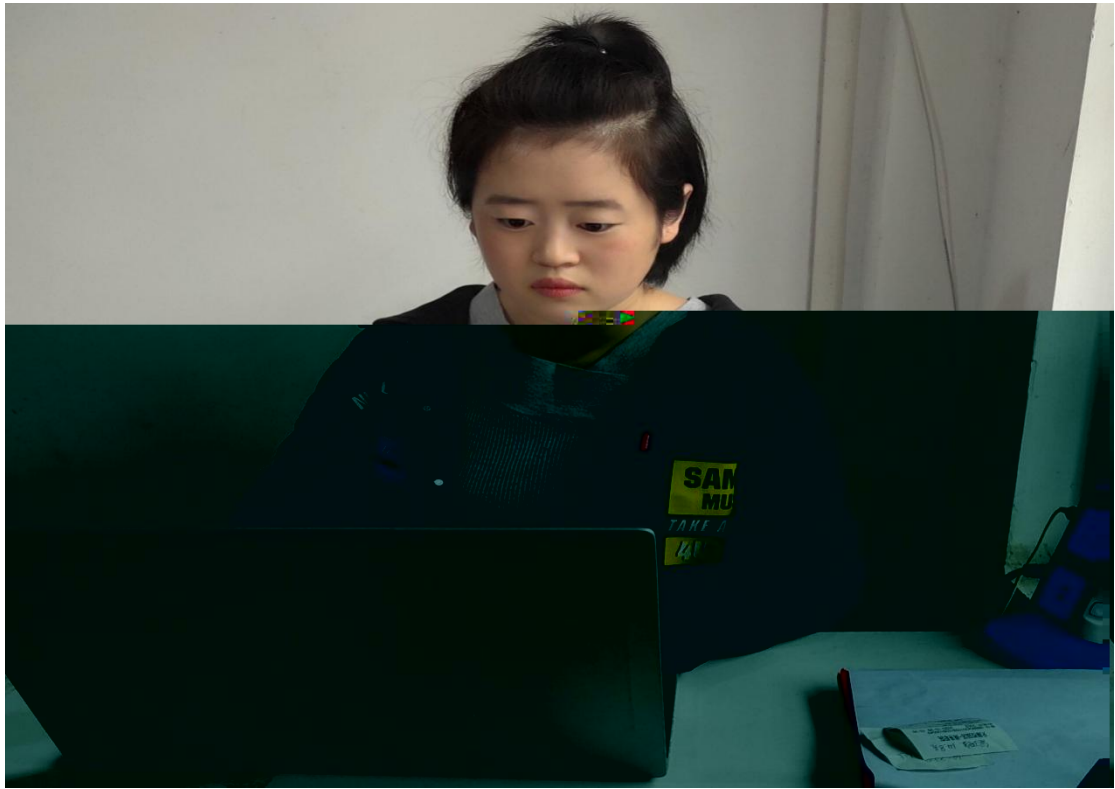
5-统计调查的... 抢答 03-10 16:07

(调查互动)

办

办





办